



POOLTIME

KATALOG



PREMIUM POOLS OG POOLTAG



OM POOLTIME



At have en elegant pool i haven er ikke kun smukt at se på, men forbedrer også livskvaliteten for familien. I stedet for at rejse væk i en uge på sol- og badeferie, kan du have den i din egen have året rundt. En hverdag kan starte med en svømmetur uanset vejret eller en hård arbejdsdag kan slutte af med en afslappende svømmetur i poolen.

Pooltime er en privatejet aktør på det danske poolmarkedet. Vi har været aktive i poolbranchen siden 2007 ved at drive distributionsdrift, produktion og service og har dermed en vidtrækkende viden og kompetence, som vi gerne deler med vores kunder.

I Pooltime har vi kun udvalgt leverandører, der holder kvalitet og support, så du som kunde ikke bliver skuffet over, at produktet ikke holder kvaliteten. Vores leverandører er placeret i Spanien, Tjekkiet, Ungarn, Tyskland, Belgien, det vil sige lande, der har en længere poolsæson end vi har i Scandinavien og dermed et bredere sortiment.

Poolbranchen har siden 2007 udviklet sig meget fra kun at installere cirkulationspumper og filteranlæg til i 2020 til at kunne installere fuldautomatiske anlæg med klor, saltklorinator eller aktiv ilt. Disse systemer har eksisteret længe i vores nabolande, og efterspørgslen er nu også steget markant på det Danske marked.

Vi har udvalgt et poolsortiment, så vore kunder har flere forskellige muligheder. Vores fokus er på to poolkonstruktioner: PP Pool som kommer som et helt kar, hvor materialet er miljøvenligt og monteringen er hurtig. Termopool hvor poolen kommer i dele og kunden selv kan samle poolen. Indenfor pooltagene har vi valgt tre forskellige leverandører, der repræsenterer budget, medium og premium segmenterne. Alt fra 38cm op til det højeste på 215cm.



Vi samarbejder kun med slettes entreprenører, som har gennemgået Pooltimes uddannelse i vores produkter, så installationen bliver så smidig som muligt. Det er en sikkerhed, som kunden kan regne med ved køb af pool hos Pooltime.

"VI KOMMER HJEM TIL DIG!"

Vi har nøje gennemgået vores omkostninger og har derfor valgt ikke at have egen butik, men vælger at "vi kommer til kunden i stedet". Konceptet kommer kunden til gode samtidig med, at vi får en relation til vores kunder, der kan regne med at få hjælp, når de har brug for det. Gennem samarbejde med underleverandører dækker Pooltime stort set hele Danmark.

Salgsprocessen er enkel og overskuelig: Kunden modtager et tilbud fra os, som vi følger op med et gratis hjemmebesøg sammen med entreprenøren, der gennemgår de forskellige dele, der er nødvendige for en vellykket poolinstallation.

Vores underleverandører kan tilbyde Pooltimes kunder alt fra en nøglefærdig løsning til fælles entrepriser. I forbindelse med poolinstallationen kan vi også tilbyde at fjerne træer, buske, belægningssten eller at bygge træterrasse. Vi gør alt for at gøre det nemmere for vores kunder, så poolkonstruktionen bliver en fornøjelse.



Pool & Swimming Pool



TRE POOLTYPER

Har du nogensinde drømt om din egen pool, der er tilpasset dine behov og din have? Kom med din idé og skræddersy din poolpakke, som du ønsker den. Vi hos Pooltime i Malmø kan hjælpe dig igennem hele processen. Vores kompetente medarbejdere forvandler din drøm til en færdig Pooltime Premium PP pool.

Thermoplast-Pool er den nyeste teknologi i poolbranchen. Poolen er lavet af termoplastisk polypropylen (PP). Udover at poolen er lavet i et materiale, der isolerer fremragende, har den også egenskaber, som linerpools eller glasfiberpools mangler.

Der findes mange pooltyper på markedet, og disse kan opdeles i to kategorier. Pools leveret i dele eller som helt kar. Med en pool, der leveres som et "helt kar", er installationen meget hurtigere og du undgår desuden PVC linerduk i din pool, som kun kan klare op til 28 grader.



	Thermopool	ThermoPP	PP Pool
Pristilstand for materialer	\$	\$\$\$	\$\$\$\$
Pristilstand for arbejde	\$\$\$	\$\$\$	\$\$
Tid til montering	8-12 uger	2-4 uger	2-4 uger
Bygge	levering i blokke	helt kar	helt kar
Isolering (før betonen)	2,5 cm	3,3 cm	3,8 - 6,8 cm
Indvendigt materiale	PVC linerduk	PP	PP
Tåler temperaturer over 28 C	Nej	Ja	Ja
Farver	Ensfarvet/Mosaik	Hvid, lyseblå, sølvgrå	Hvid, lyseblå, sølvgrå, antracit
Arbejder over jorden	Ja	Nej	Nej

4





Termoplastisk PP Pool

PP POOL - SENESTE TEKNOLOGI PÅ POOLMARKEDET

PP Pool består af plasten polypropylen, som også er godkendt til drikkevandsbeholdere. Poolen leveres som et "helt kar" for at gøre installationen så enkel som muligt. Plasten er gennemsigtig og fås i tykkelser på 8 eller 12 mm. Fordi plastikken er et homogent materiale, vil ridsemærker ikke påvirke poolens levetid, og poolen kan ikke få bylder eller osmose (som konkurrerende hele kar såsom glasfiberbassiner). Polypropylenmaterialet kommer fra tyske Röchling og er specielt udviklet til poolfremstilling med UV-stabil PP. Det eneste, der sker med materialet med tiden, er, at det i stedet får en mere mat overflade. Materialet fås i flere farver og materialet gør det muligt at fremstille specielle bænke, forskellige former for trapper, overløbssystemer, så det er kun fantasien der sætter grænser.

HELT KAR - hurtig installation

PP Pool leveres som komplet kar og installationen er enkel og hurtig. Man graver et hul, og lægger så fiberdug, dræn og et betonlag. Dernæst kommer bundisolering sammen med poolen, som du lægger ned. Så snart poolen er løftet ned i udgravningen, kan du tilslutte poolen, fjerne beskyttelsesfilmen og begynde at fylde vand, samt genopfylde med tør beton. En normal installation til en PP Pool er cirka en uge fra, hvor udgravningen begynder. Ved ustabil grund som sand eller højt grundvand er det dog nødvendigt at støbe en bundplade oven på afvandingen. Ellers er installationen den samme.

Du vil nyde en pool og ikke fryse i den, derfor ønsker mange af vores kunder 28 eller endda 30 grader i poolen. Der er ingen problemer med PP Pool! PP-materialet kan klare temperaturer selv over 30 grader.

Stabil konstruktion

PP Pool genopfyldes med tørmørtel på siderne samtidig med, at bassinet fyldes med vand. Den tørre mørtel vandres og bliver til beton. Dermed bliver bassinet til et betonbassin som er absolut det mest stabile man kan få og holder længst slettes uden at ruste eller rådne!

Isolerer bedre end andre poolkonstruktioner

Materialet polypropylen er en isolerende plast og denne er beklædt med 30 mm isolering på ydersiden. Ved at isolere både siderne og bunden kan vi sige, at isoleringen er maksimum for poolen. Kun 6 % af varmen passerer igennem poolens vægge og bund og dermed er isoleringen til PP Poolen færdig. De 94% der går op skal dog beskyttes og så er et pooltag eller lamelafdækning den bedst egnede type.

Kvalitetspools med en eksklusiv fornemmelse for din drømmepool



PP POOL VERSUS LINER POOL ELLER FIBERGLAS POOL

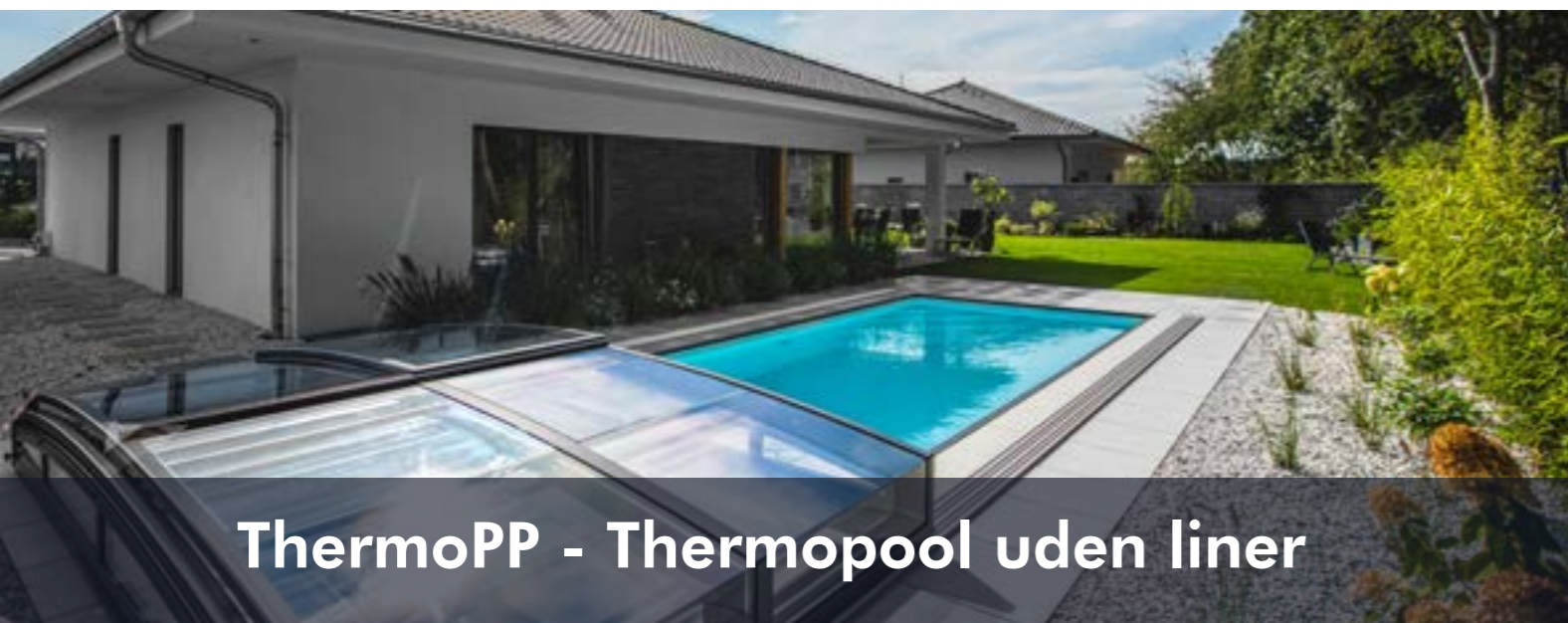
Sveriges bedst sælgende pools er beklædt med PVC linerdug, selvom Naturfredningsforeningen skriver dette om PVC-dugen:

Polyvinylchlorid (PVC; vinyl)

PVC eller vinyl som foringen også kaldes, er lavet af vinylchlorid som er kræftfremkaldende og dermed opfylder vores kriterier for farlige kemikalier. Plasten har flammehæmmende egenskaber på grund af det høje klorindhold, og kan tilpasses med additiver for at opnå den ønskede materialestyrke, fleksibilitet, gennemsigtighed eller farve. At PVC kan fås med så mange egenskaber betyder, at det har en bred vifte af anvendelser, for eksempel vinduer/vinduesrammer, kabelbeklædning, gulvmåtter, vægstik, tætningslister i køleskabsdøre, emballage og plastfolie til fødevarer, blodposer, dialyserør, legetøj, tasker og sko, detaljer i bilindustrien og meget mere. PVC findes også i regntøj, badeforhæng, aftørrelige klude ("voksklude"), oppustelige madrasser, svømmebassiner og badelegetøj, som kunstlæder på møbler og betræk på puder og madrasser. Med hensyn til produktionsvolumen er PVC en af de fem vigtigste plasttyper i Europa.

PVC indeholder ofte blødgørere, hvoraf størstedelen er phthalater, som siden begyndelsen af 2015 har været forbudt at bruge i produktionen af plasten inden for EU på grund af deres farlige egenskaber. Derfor fraråder vi brug af gammel PVC og PVC importeret uden for EU, da disse varer ikke overholder samme lovgivning som nyfremstillede varer produceret inden for EU. PVC er en hård plast og for at gøre kluden blød tilsættes blødgørere. Sådan skriver Naturfredningsforeningen om blødgøreren i PVC-kluden: Blødgøringsmidler gør hård plast blød og fleksibel. De fleste blødgøringsmidler er ikke bundet til polymeren og udvaskes derfor af materialet over tid. De fleste blødgørere bruges til PVC-plast. Størstedelen af disse blødgørere er kræftfremkaldende, hormonforstyrrende, reproduktionstoksiske og/eller skadelige for vandorganismer. Forskellige phthalater er kendte eksempler på problematiske blødgørere. Fire ftalater (DEHP, DIBP, DBP og BBP) er på tilladelseslisten, hvilket betyder, at virksomheder skal have en tilladelse for at bruge dem. Dette gælder dog kun for virksomheder inden for EU.

De fleste linerproducenter giver ikke garantier over 28 grader på deres produkter, da blødgøringsmidlet frigives fra PVC'en som igen ender i poolvandet.



ThermoPP - Thermopool uden liner

KOMPLET KAR MED DEN NYESTE TEKNOLOGI UDEN PVC LINER

En ThermoPP Pool er en pool for familien, der gerne vil bygge en Thermopool, men gerne vil undgå at have en liner i poolen. I stedet for liner har ThermoPP poolen homogent PP som inderside og dermed er det en stabil pool. PP er et materiale, der kan modstå højere temperaturer, samtidig med at du ikke skal bekymre dig om, at børnenes legetøj river foringen i stykker.

Den type polypropylen, der bruges i vores pools, kommer fra tyske Röchling og er specielt udviklet til poolproduktion med UV-stabil PP. At plastikken er UV-stabil betyder, at det eneste, der sker med materialet over tid, er, at det i stedet får en mere mat overflade.

Materialet fås i flere farver og materialet gør det muligt at fremstille specielle bænke, forskellige former for trapper, overløbssystemer og det er kun fantasien der sætter grænser.

ThermoPP pool som komplet kar - hurtig installation

ThermoPP Poolen leveres som et komplet kar og installationen er hurtig og nem. Når poolen skal monteres, graves et hul, hvor bassinet skal stå, derefter lægges fiberdug, dræn- og bærelag, og der støbes en betonbund. Herefter kommer bundisolering sammen med poolen, som sættes ned i udgravning. Så snart poolen er løftet ned i hullet, kan du tilslutte poolen, fjerne beskyttelsesfilmen og begynde at fylde væggene med armering og flydende beton. Efter cirka en uge kan du begynde at fylde indersiden med vand og genopfylde hele vejen rundt med den jord, du har gravet op.

Tåler temperaturer over 30 grader

Du vil nyde en pool og ikke fryse i den, derfor ønsker mange af vores kunder 28 eller endda 30 grader i poolen. Der er ingen problemer med ThermoPP Pool! PP-materialet kan klare temperaturer selv over 30 grader.

Betonpool - En stabil konstruktion

ThermoPP Poolen genopfyldes med flydende beton i siderne ligesom en almindelig termopool. Dermed bliver poolen til en betonpool, der er absolut det mest stabile man kan få og holder længst af alle typer pools uden at ruste eller rådne.

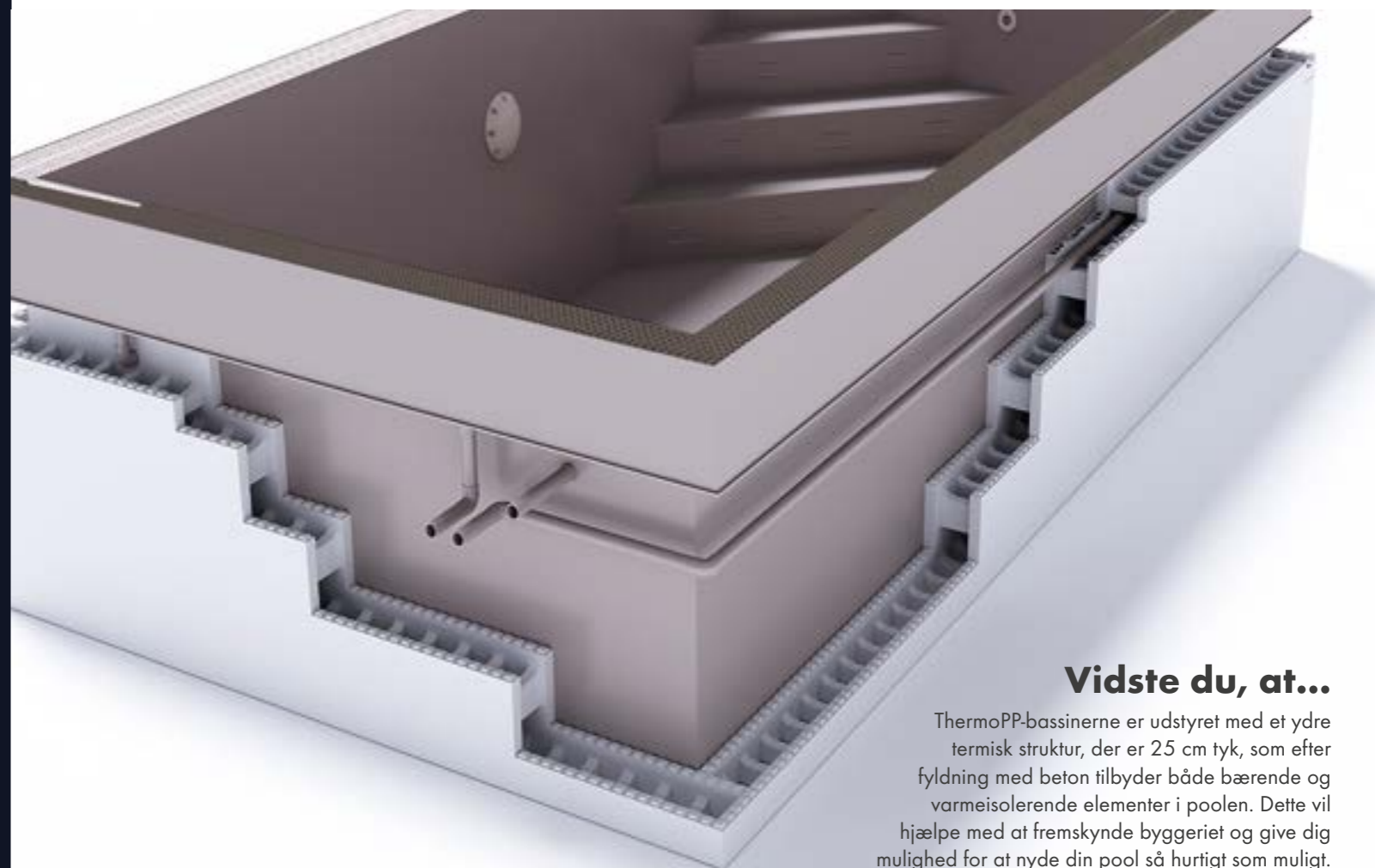
Kombinationen af en PP pool og termopool giver dig det bedste fra begge verdener. Du får en betonpool, der har alle PP-poolens fordele, såsom lang holdbarhed, ingen risiko for råd og kan tåle højere temperaturer.



ThermoPP konstruktion

Vi kan lave din pool med en firkantet hjørnetrappe for at hjælpe dig med at udnytte pladsen i enhver poolstørrelse. Uanset om du planlægger fitnesssvømning, plaske rundt eller slappe af med din familie, vil en ThermoPP pool altid tilpasse sig dig dine behov.

Du er den eneste person, der kan vælge den rigtige trappe til din pool. I pools med en dybde af 120 cm er der tre trin (fire trin ved valg af X-AIR og X-AIR+ versioner), mens der er i pools med en dybde på 150 cm har trapper med fire trin (fem trin ved valg af X-AIR og X-AIR+ versionerne). Vælg frit mellem hjørnetrapper, weekendgavltrapper, hjørnetrapper med bænk.



Vidste du, at...

ThermoPP-bassinerne er udstyret med et ydre termisk struktur, der er 25 cm tyk, som efter fyldning med beton tilbyder både bærende og varmeisolerende elementer i poolen. Dette vil hjælpe med at fremskynde byggeriet og give dig mulighed for at nyde din pool så hurtigt som muligt.



Teknikskab

STORT UDVALG AF PLACERINGSMULIGHEDER

Den mest bekvemme adgang til poolteknologien leveres af et teknikskab. Det kan installeres i din garage eller opbevaringsrum. Al poolteknologi vil være beskyttet og let tilgængelig, når det er nødvendigt.

	BASIC PLUS	ØKONOMISK	OXY	UV	STATION
Filtrering	BRILIX P500 - 85 kg				
Pumpe	PREVA 500 - flow 9 m ³ /t				
Vandbehandling	BRILIX NEOSAL	BRILIX HYDROLIFE	BRILIX OXILIFE	BRILIX UV SCENIC	BRILIX STATION
Vand	Salt 3 g/l	Salt 3 g/l	Salt 1,5 g/l	Salt 1,5 g/l	Ferskvand
Forberedt til intelligent styring af poolteknologi	x	✓	✓	✓	✓
Varmepumpens tilkobling og afløbskopling	✓	✓	✓	✓	✓
Mulighed for kombination med jetswim	✓	✓	✓	✓	✓
Jet svømmepumpe	x	x	x	x	x
Fjernbetjening af poolbelysning	✓	✓	✓	✓	✓
Rør, koblinger, el tilkobling	1) ✓	1) ✓	1) ✓	1) ✓	1) ✓
Dimensioner (B x H x D)	160 x 140 x 69	160 x 140 x 69	160 x 140 x 69	160 x 140 x 69	160 x 140 x 69
Vægfarve	hvid	hvid	hvid	hvid	hvid



Teknikskab

Komfort? En topprioritet!

For at gøre svømning så behagelig som muligt, har vi designet svømmebassiner og teknologi med vægt på nem betjening og vedligeholdelse. Generelt gælder det, at jo mere avanceret teknologi du vælger, jo mindre skal du forholde dig til. Interesseret i specifikke muligheder? Læs mere på følgende sider.



Pumperum

Hvor vil det gå hen?

For at forenkle valget har vi udarbejdet de mest populære poolteknologikombinationer som standardløsninger. Den første mulighed er et teknologiskab, som du for eksempel kan placere i et opbevaringsrum, kælder eller garage. Den anden mulighed er et pumperum, i jorden umiddelbart ved siden af poolen. Det er op til dig at vælge den mulighed, der passer dig bedst.



Salt chlorinator



Filtrering



Pumpe



Varmepumpe



Jetswim

Hvilken type vandbehandling skal du vælge?

Vandbehandling hjælper med at holde poolen klar og frisk, med de afgørende parametre i balance. Den mest populære er saltvandsbehandling med en saltchlorinator. Fra saltvandet i poolen produceres den nødvendige mængde klor i en naturlig koncentration til at rense poolvandet. Saltchlorinatorer har vundet i popularitet, fordi de tilbyder rigelige muligheder og tilbehør, såsom automatisk pH-justering eller smart pool Styring.

Pool teknologi? Hvad er det?

Poolteknologi omtales ofte som "pool teknikken". Det er ikke synligt ved første øjekast, men det holder alt kørende. Cirkulationspumpen sørger for vandcirkulation. Derefter er der sandfiltrering, som fjerner mekaniske urenheder fra poolvandet. Dette efterfølges af en vandbehandlingsenhed, som holder poolvandet i perfekt stand.



VORES POOLPAKKER

PP Pool

Pooltime PP Pool
Sider: 8 mm UV-stabil gennemfarvet PP
(Option: 12 mm)
Bund: 8 mm UV-stabil gennemfarvet PP
(valgfrif: 10 mm)
Dybde: 1,50 m
Ramme: 51 mm

Fremstillet i 8 mm tyk UV stabil PP termoplast fra Roechling.
Poolkant forberedt til trædæk/stenkant

Grundpakke

Armeringsjern langs siderne
Isoleringsmontage i væg: 60mm STYRODUR XPS
Isolering i bunden: 60mm STYRODUR XPS
Tilslutningsrør dn 50/63 + monteringsmateriale
cirkulationspumpe og sandfilter samt glas, tilpasset
bassin størrelse
2 LED-lys Hvid med transformer
Skimmer, udløb og indløb
Koblingssæt
Flexslange 50 m
Komplet rengøringspakke (rengøringslange,
rensemundestykke, hov)
Kemi startssæt (pH minus 1 kg, chok klor 1 kg,
teststrimler)
Denne pakke kan kombineres med alle pakker

Komfortpakke

Komfortpakken indeholder:
Valgfri trappe i skridsikker UV-PP
Poolrobot Hayward Tigershark (væg og bund)
Denne pakke kan kombineres med alle pakker

Komfortpakke Teknik

Teknik komfortpakke inkluderer:
Valgfri trappe i skridsikker UV-PP
Fuldt tilsluttet pumperum eller pumpeeskab
Denne pakke kan kombineres med alle pakker

Varmepakke / Varmepakke Klart glas

Pool overdækning
Pool varmepumpe og by-pass kit
Denne pakke kan ikke kombineres med
Nedbygget lamelcover eller lamelcover

Rustfri pakke

1 stk 112971 Pahlen Overløbsafløb Classic CA-K
1 stk 11266 Pahlen Frontramme overløbsglasfiber/PP
2 stk 123391 Pahlen Classic LED CA-28CW Belysning
28W, hvid, 12V, IP68. Liners
2 stk 15530123 Pahlen Skruesæt belysning 300CA
glasfiber pool/PP
2 stk 125990 Pahlen Indløbsmundestykke Classic CA
Inkl. skruer og gummipakning. Liners.
2 stk 15530110 Pahlen Skruesæt indløbs-/sugemundstykke
glasfiber p

Saltvandspakke

Hayward salt chlorinator
Salt tilpasset poolstørrelsen
Denne pakke kan ikke kombineres med Rustfri pakke,
Automatisk saltpakke eller Automatisk klorpakke

Høj vandstand

Niveausensor - automatisk vandpåfyldningssystem
Bred skimmer
Denne pakke kan ikke kombineres med
Overflow-pakken



Automatisk klorpakke

Aseko ASIN .NET REDOX
Flydende klor dåse
Flydende pH minus dunk



Automatisk saltpakke

Aseko ASIN SALT
Salt til poolen
Flydende pH minus dunk



Automatisk OXY-pakke

Aseko ASIN OXY
Flydende klor dunk
Flydende pH minus dunk
Flydende algicidbeholder
Flydende flokkuleringsmiddel dunk



Indbygget lamcover pakke

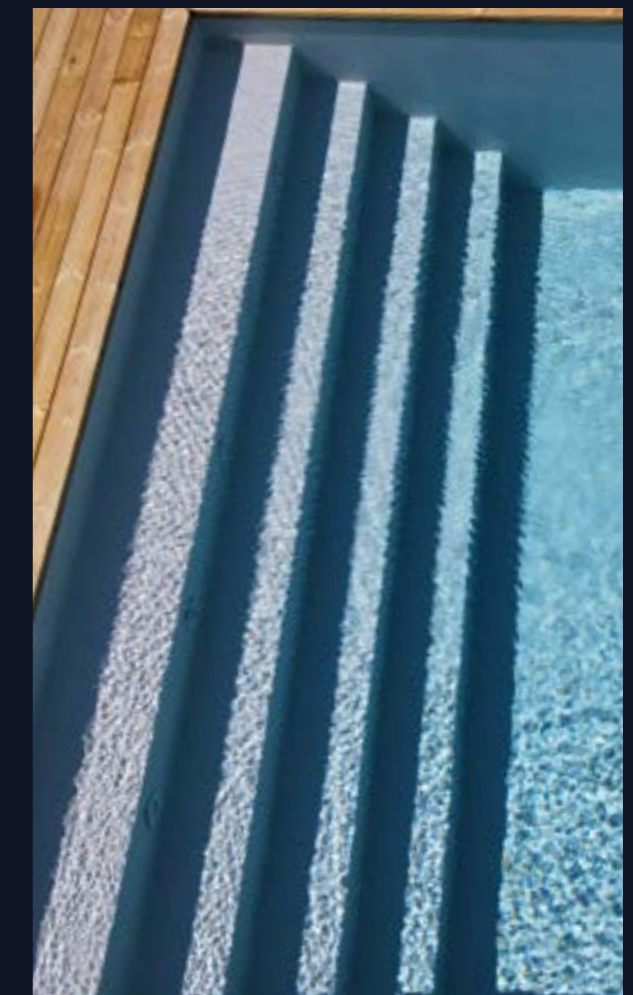
PVC-lameller i hvid, grå eller lyseblå
Bænk i poolen
Fjernbetjening, digitalboks
Cirkulationspumperelæ færdig
Denne pakke kan ikke kombineres med Lamelpakken
op eller Varmepakken

Lamelcover oppe pakke

PVC-lameller i hvid, grå
eller lyseblå



Denne pakke kan ikke kombineres med Lamelpakken
ned eller Varmepakken

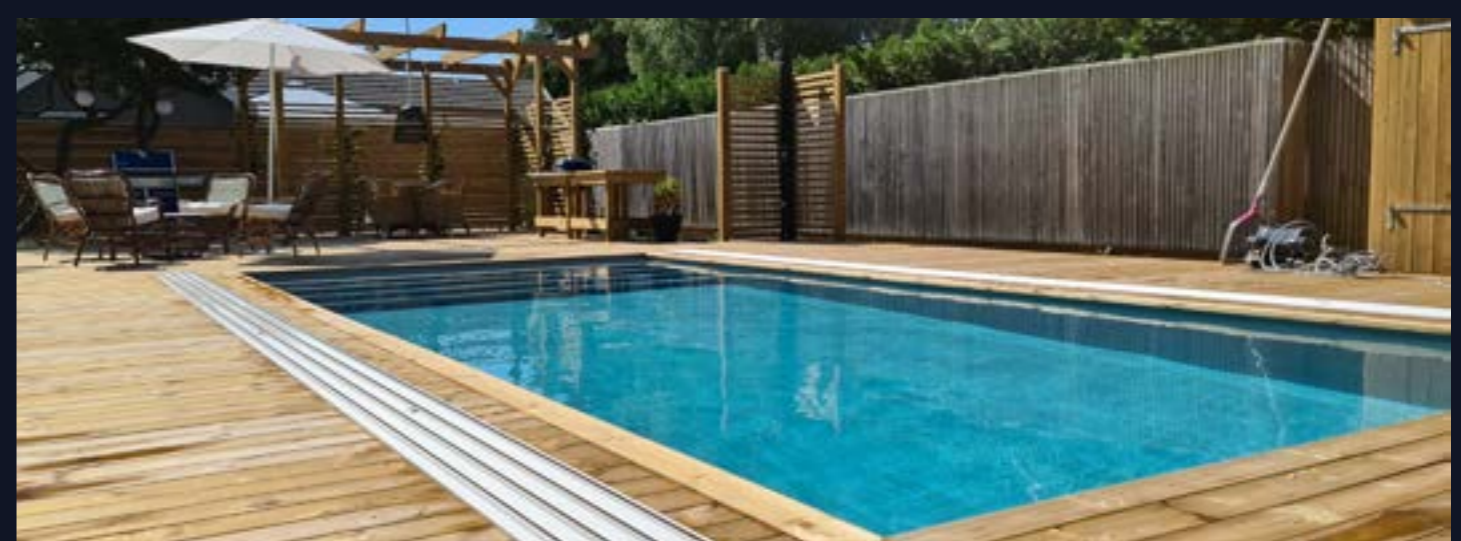
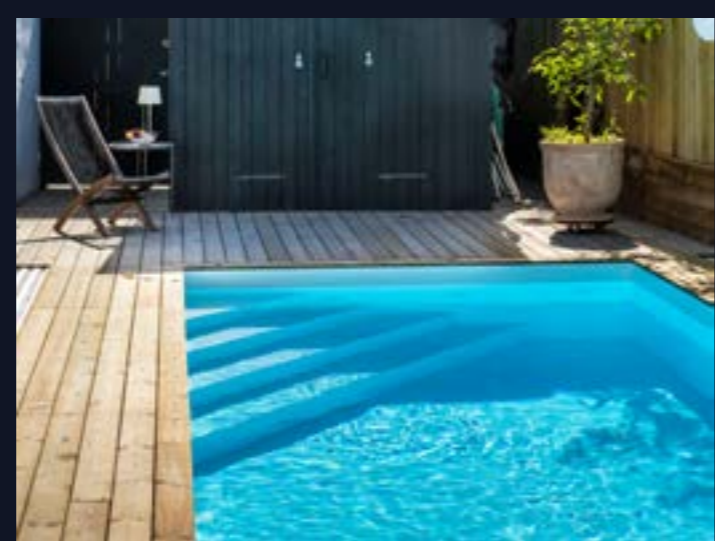
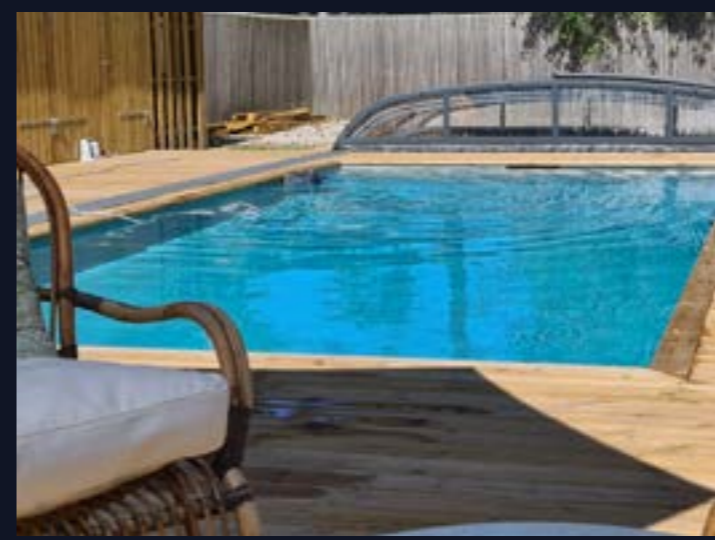
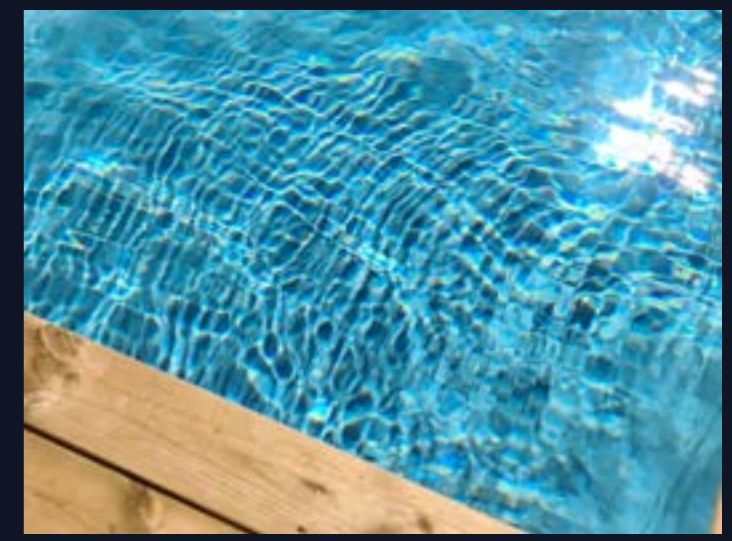




HVID



SØLVGRÅ





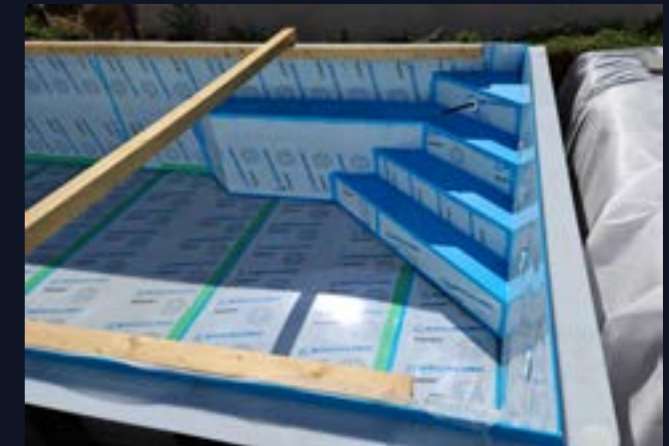
ANTRACITGRÅ



BLÅ OG
BLANDEDE FARVER









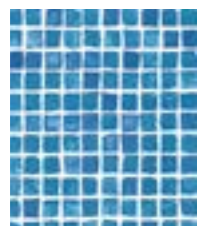
Thermopool er en forholdsvis ny konstruktion til private pools. Man støber en betonbund, sætter blokkene på plads, mens man forstærker mellem blokkene. Så fylder du med beton og lader det tørre færdigt. Når betonen er hærdet, er det tid til fiberdug og beklæd poolen med linerdug af enhver farve eller forskellige mosaikdesign.

Vi tilbyder to varianter af termoblokke. Den ene er af mærket Jackon og den anden som mange kalder tredje generation af termoblok 3.0.

BEMÆRK! Vi anbefaler at have forkundskaber i byggebranchen for at kunne bygge en termopool

Thermopool JAKKE

Jackon Thermomur® 250 byggesystemet har været på markedet i næsten 30 år og er det originale. Jackon Thermomur® 250 består af formede elementer i Jackon Super EPS® og giver dig en færdig væg med dobbeltsidet isolering uden kuldebroer. Blokkene er 250 mm brede og har 50 mm isolering på begge sider af den 150 mm tykke betonkerne. Jackon Thermomur® 250 er et fuldgældigt byggesystem til enklere konstruktioner.



Thermopool er i gennemsnit en meget billig konstruktion, hvor du i stedet bruger pengene på selve arbejdet. I sidste ende ender du med installationsomkostningerne på nogenlunde samme niveau, som hvis du skulle købe et helt kar.

Du kan regne med en byggetid på 4-6 uger for en termopool. Det tager omkring en uge at grave, fundamenter, dræne og støbe en bundplade. Et par dage til at bygge op og forstærke poolblokkene og fylde med beton. Herefter skal du vente i 4 uger for at betonen hærdner. Fordi betonen er indkapslet uden ilt, vil hærdningsprocessen tage væsentlig længere tid.

Nogle gange er 10 cm isolering nok, byggesystemet er særligt velegnet til fundamenter og vægge i sommerhuse, garager, svømmehaller, industrilokaler mm. Termovægblokkene er stablet som byggeklodser og vejer kun cirka 1,5 kg. Enkel montering og lav vægt gør byggeprocessen hurtig og giver mindre arbejdsbyrde end traditionelle byggesystemer.



Thermopool 3.0 er bygget ligesom Jackon-blokken. Forskellen er, at Thermopool 3.0 har en hård P80 indeni, som gør, at du ikke får grimme mærker fra knæ, hæle, bolde eller andre hårde genstande i poolen. Du skal heller ikke rense eller sætte brædder op på indersiden af poolen.

Thermopool 3.0 pakke ensfarvet liner

Komplet pakke inklusive Thermo byggekods P80

Afslutningselement P25

Liner ensfarvet 0,75 mm

Snap-in støbning

Beskyttelsesmåtte og lim

Vitalia Premium overløb

indløb og vejgennemføring i ABS

4-trins rustfri stige med skridsikker beskyttelse

XEOT sandfilter med Badu Top pumpe med topventil

Ø 50 mm tilslutning og sand

PVC slange

Koblinger og diverse monteringstilbehør

Ensfarvet liner fås i farverne: Blå, Lyseblå, Grå, Antracit,

Sand, Hvid

Thermopool 3.0 pakke mønstret liner

Komplet pakke inklusive Thermo byggekods P80

Afslutningselement P25

Liner mønstret 0,75 mm

Snap-in støbning

Beskyttelsesmåtte og lim

Vitalia Premium overløb

indløb og vejgennemføring i ABS

4-trins rustfri stige med skridsikker beskyttelse

XEOT sandfilter med Badu Top pumpe med topventil

Ø 50 mm tilslutning og sand

PVC slange

Koblinger og diverse monteringstilbehør

Mønstret liner fås i farverne: Mosaic blue, Persia Blue,

Carrara, marmoreret

Thermopool 3.0 pakke mønstret liner, rustfrit stål med trapper

Komplet pakke inklusive Thermo byggekods P80

Afslutningselement P25

Liner mønstret 0,75 mm

Snap-in støbning

Beskyttelsesmåtte og lim

Pahlén overløb

indløb og vejgennemføring i rustfrit stål

Pahlén LED hvid lampe i rustfrit stål

Fuld gavltrappe med 3 trin (50/50-25/25-25/25-50)

XEOT sandfilter med BaduTop pumpe med topventil

Ø 50 mm tilslutning og sand

PVC slange

Koblinger og diverse monteringstilbehør

Mønstret liner fås i farverne: Mosaic blue, Persia Blue,

Carrara, marmoreret





SVERIGES STÖRSTE UDVALG AF POOL-TAG

DERFOR ER VI DE STÖRSTE PÅ POOL-TAG

- Over 1000 pooltag leveret i Skandinavien
- Vi har lave pooltag, medium pooltage og høje pooltag modeller
- Tre forskellige leverandører af pooltage at vælge imellem
- Flere konfigurationsmuligheder (kanalplastik, klar plast, antracitfarvede profiler, anodiserede profiler, sidedør osv.)
- Serieproducerede eller specialfremstillede størrelser

VORES POOLTAGMODELLER



Infinity One / Casablanca Infinity

Casablanca Infinity er pooltaget med den elegante form. Den har et moderne look med buede solide polycarbonat- og karbon imiteret aluminiumsprofiler. Fordelen ved karbonprofiler er, at aluminiumsprofilerne får et dobbelt lag. Først farves disse sorte og sættes i ovnen, derefter sættes profilerne i en "sok" og sættes tilbage i ovnen for at brænde mønsteret. Pooltaget har skydedør i hver side og kan fås med skinner i begge sider eller skinner kun i den ene side. Pooltaget har naturligvis aflåselige moduler og en aflåselig sidedør. Pooltaget er forsynet med 4mm klar plast.

	Infinity 3x6	Infinity 4x8	Infinity 3x6 en skinne	Infinity 4x8 én skinne
Indvendige mål (cm)	350	446	350	446
Ydre mål (cm)	390	500	390	500
Længde (cm)	646	860	646	860
Højde (cm)	55	70	55	70
Installationstid (h)	3	4	4	5
Antal sektioner	3	4	3	4
Kanalplast eller klar plast	klar plast	klar plast	klar plast	klar plast
Vægt (kg)	430	640	430	640
Sidedør (højre/venstre)	Ja	Ja	Ja	Ja
Skinner	Begge sider	Begge sider	En side	En side



Sydney

Sydney pooltaget er et ultralavt pooltag, der også har en enkelt skinne på den ene side af pooltaget. Pooltaget kan fås med kanalplast eller klart glas og fordi pooltaget er ultralavt, mangler det sidedør. Profilerne er antracit og skinnerne er anodiseret aluminium. Fordelen ved Sydney er, at du kan vælge kanalplast eller klar plast, da kanalplast isolerer dobbelt så godt! Pooltaget kan vælges mellem kanalplast 8mm og klar plast 4mm.

	Sydney A (CLEAR)	Sydney BS (CLEAR)	Sydney B (CLEAR)	Sydney C (CLEAR)
Indvendige mål (cm)	358	408	408	458
Ydre mål (cm)	386	450	450	500
Længde (cm)	646	752	852	852
Højde (cm)	48	48	56	58
Installationstid (h)	3	4	4	4
Antal sektioner	3	4	4	4
Kanal / clear	kanalplast (klar plast)	kanalplast (klar plast)	kanalplast (klar plast)	kanalplast (klar plast)
Sidedør	Ingen	Ingen	Ingen	Ingen
Skinner		En simpel skinne på den ene side		



Dallas / Smart

Dallas og Smart pooltaget er en klassiker, der blev introduceret på det svenske marked i 2012, da kommunen krævede byggetilladelse over 1 m. Dallas-taget har afrundede profiler i pulverlakerede antracit- eller anodiserede aluminiumsprofiler. Forskellen mellem Dallas og Smart er kun bredden mellem skinnerne, hvor Smart er smallere. Pooltaget kan vælges mellem kanalplast 8mm og klar plast 4mm.

	Dallas 3x6 (CLEAR)	Dallas 4x8 (CLEAR)	Smart 4x8 (KLAR)
Indvendige mål (cm)	365	473	429
Ydre mål (cm)	407	530	471
Længde (cm)	646	860	860
Højde (cm)	70	100	100
Installationstid (h)	3	4	4
Antal sektioner	3	4	4
Kanalplast eller klar plast	kanalplast (klar plast)	kanalplast (klar plast)	kanalplast (klar plast)
Vægt (kg)	400	550	450
Sidedør (højre/venstre)	Ja	Ja	Ja
Skinner	Begge sider	Begge sider	Begge sider

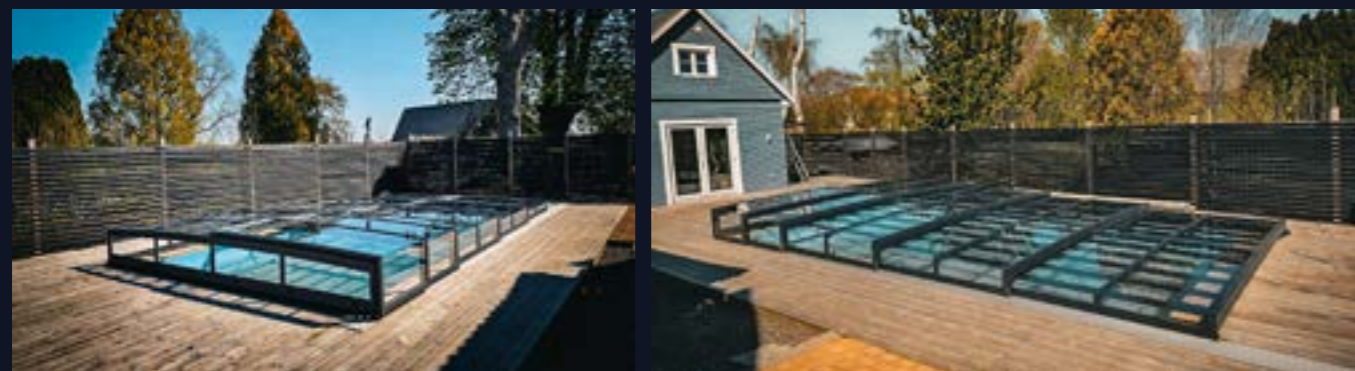


Klassisk

Klassisk er en favorit i Danmark med sin runde form, dette tag er det mest vedligeholdelsesfrie tag du kan købe. Pooltaget håndterer sne helt enkelt efter sneen falder fra pooltaget takket være dets form.

Klassisk fås i to varianter: kanalplast 8mm eller CLEAR modellen med klar plast med massiv 4mm.

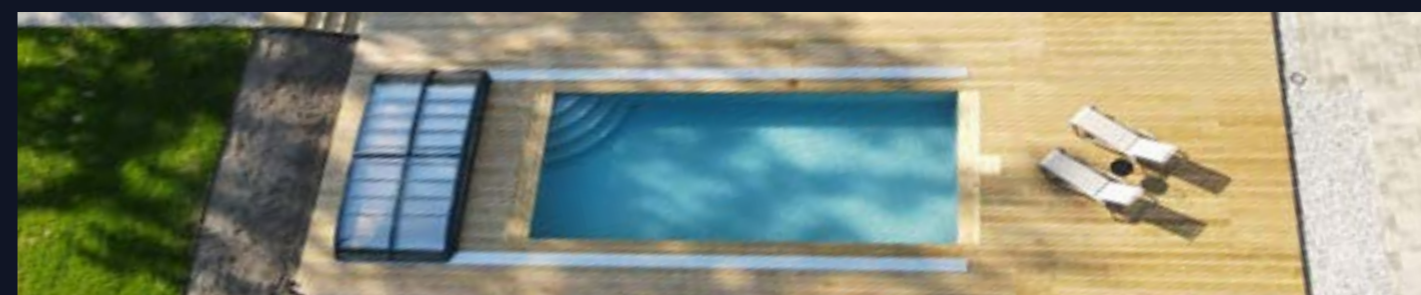
	Klassisk A 3×6	Klassisk B 4×8	Klassisk C 5×10	Klassisk C 5×12
Indvendige mål (cm)	333	429	515	580
Ydre mål (cm)	361	471	571	650
Længde (cm)	646	860	1073	1266
Højde (cm)	100	130	155	175
Installationstid (h)	3	4	5	6
Antal sektioner	3	4	5	6
Kanalplast eller klar plast kanalplast (klar plast)	kanalplast (klar plast)	kanalplast (klar plast)	kanalplast (klar plast)	kanal (klar plast)
Vægt (kg)	260	420	610	670
Sidedør (højre/venstre)	Ja	Ja	Ja	Ja
Skinner	Begge sider	Begge sider	Begge sider	Begge sider



ICON-KIT

ICON serien i antracitgrå er et moderne og elegant pooltag, der passer ind i et moderne havemiljø. Pooltaget har en skydedør, 3 mm klar plast og en skinne på den ene side. Glem ikke at vælge ekstra skinner til at skubbe pooltaget væk fra poolområdet. ICON-serien fås også som specialfremstillet pooltag til dem, der ønsker ulige mål.

	Indvendige mål (cm)	Ydre mål (cm)	Antallet af moduler
Icon S1 3 x 6 med bezel L/R	368,5 x 680	414,6 x 688 x 52	3 stk
Icon S2 4 x 8 uden bezel L/R	425,4 x 868	485,4 x 876 x 66	4 stk
Icon S3 4 x 9 uden kant V/H	425,4 x 968	485,4 x 976 x 66	4 stk



NIVO-KIT

- ANTRACITGRÅ ELLER SILVERELOX FARVE
- AFLÅSELIG DØR OG MODULER
- VALGFRI PLACERING AF SIDEDØR
- DELELIGE MODULER

- ANODISERET ALUMINIUMSSKINNE I ET STK
- LÅSBAR SKYDEDØR OG LÅSBARE MODULER
- 3 MM UBRYDELIG PC KLAR PLAST
- SKINNER KAN SÆNKES



NIVO pooltaget er vores absolutte bestseller og er blevet meget populær blandt familier.

Pooltaget er lavt, har en aflåselig sidedør samt aflåselige moduler og kommer med en ubrydelig bar PC 3mm klar plast. NIVO, du kan også skille modulerne ad, hvis du ikke har plads bagved poolen.

MODEL (bassin størrelse)	Indvendige mål (cm)	Ydre mål (cm)	Antallet af moduler	
Farve				
Nivo 650 3 x 6 uden poolkant	377,4 x 658	420x662x75	3 stk	Antracit/sølv ELOX
Nivo 750 3,5 x 7 uden poolkant	398,6 x 758	455 x 762 x 78	4 stk	Antracit/sølv ELOX
Nivo 860 4 x 8 uden poolkant	423,6 x 868	480x868x79	4 stk	Antracit/sølv ELOX
Nivo 860MS 4 x 8 med kant	466,6 x 875	523 x 879 x 88	4 stk	Antracit
Nivo 960 4 x 9 uden poolkant	423,6 x 968	480 x 972 x 82	4 stk	Antracit/sølv ELOX
Nivo 1060 4 x 10 uden kant	447,1 x 1068	517,5 x 1068 x 92	5 stk	Antracit/sølv ELOX
Nivo X ELOX sidedør 3 x 6	330 x 630	372,6 x 634 x 75	3 stk	Sølv ELOX
Nivo A ELOX sidedør 4 x 8	428,6 x 838	485 x 842 x 80	4 stk	Sølv ELOX
Nivo B ELOX sidedør 5 x 10	499,6 x 1046,5	570 x 1050,5 x 90	5 stk	Sølv ELOX



HVAD SKAL JEG OVERVEJE, NÅR JEG VÆLGER ET POOLTAG?

Pool taghøjde

Et højere pooltag er altid at foretrække i Sverige på grund af vejrforholdene. Der er dog visse ting, der sætter en stopper for det. De fleste kommuner kræver byggetilladelse til højder over 1 m og nogle kommuner går helt ned til 60cm. Spørg altid med din kommune, om der kræves byggetilladelse. Et andet aspekt er, at høje pooltage opfattes som klodsede og kan hindre udsynet. En grundregel er, at højere pooltage har en rundere form, så sne ikke kan ophobe sig, men glider ned. Det betyder, at modeller, der har en radius, bedre kan klare snebelastninger, mens lavere pooltage kræver vedligeholdelse om vinteren, så mængden af sne ikke presser pooltaget ned.



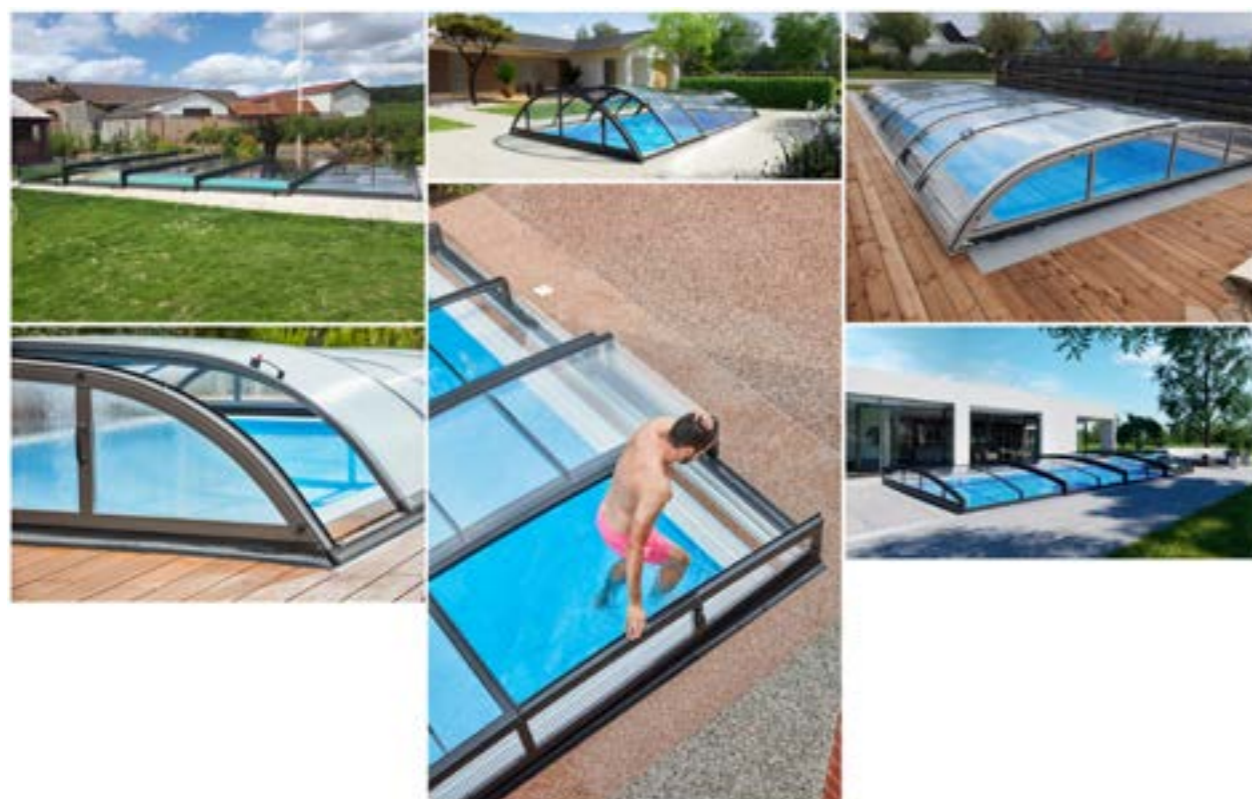
Et lavt pooltag kræver snerydning, men skjuler ikke udsynet



Mellemhøje pooltage omkring 1 m er stadig mulige svømme under mens du håndterer sneen relativt godt



Et højere pooltag klarer sne galant, og det kan du svømme under



Isolerende evne

Pooltage fås generelt i dag i to muligheder: kanalplast eller klar plast. Kanalplast betyder, at der er en luftspalte i selve polycarbonatmaterialet. Kanalplast vi sælger er 8mm tyk og klar plast i 3 eller 4mm. Klar plast betyder, at det er en solid plade af enten ubrydeligt polycarbonat (PC) eller SAN (akryl). Polycarbonat er et fire gange dyrere materiale end SAN, men det er samtidig ubrydeligt. Ligesom politiet bruger til deres skjolde eller siderne på ishockeybanen. Kanalplast isolerer altid meget bedre end klar plast, men ulempen er, at man ikke kan se ind til pooltaget, og derfor vælges klar plast som regel æstetisk.

Varmetab i forskellige materialer:

Kanalplast 8mm - 3,2 W/m²K

Klar plast 4mm - 5,4 W /m²K

Det betyder, at klar plast udleder 69 % mere end kanalplast.



Kanalplast 8 mm lavet af polycarbonat (PC)



Klart glas 4mm lavet af polycarbonat (PC)



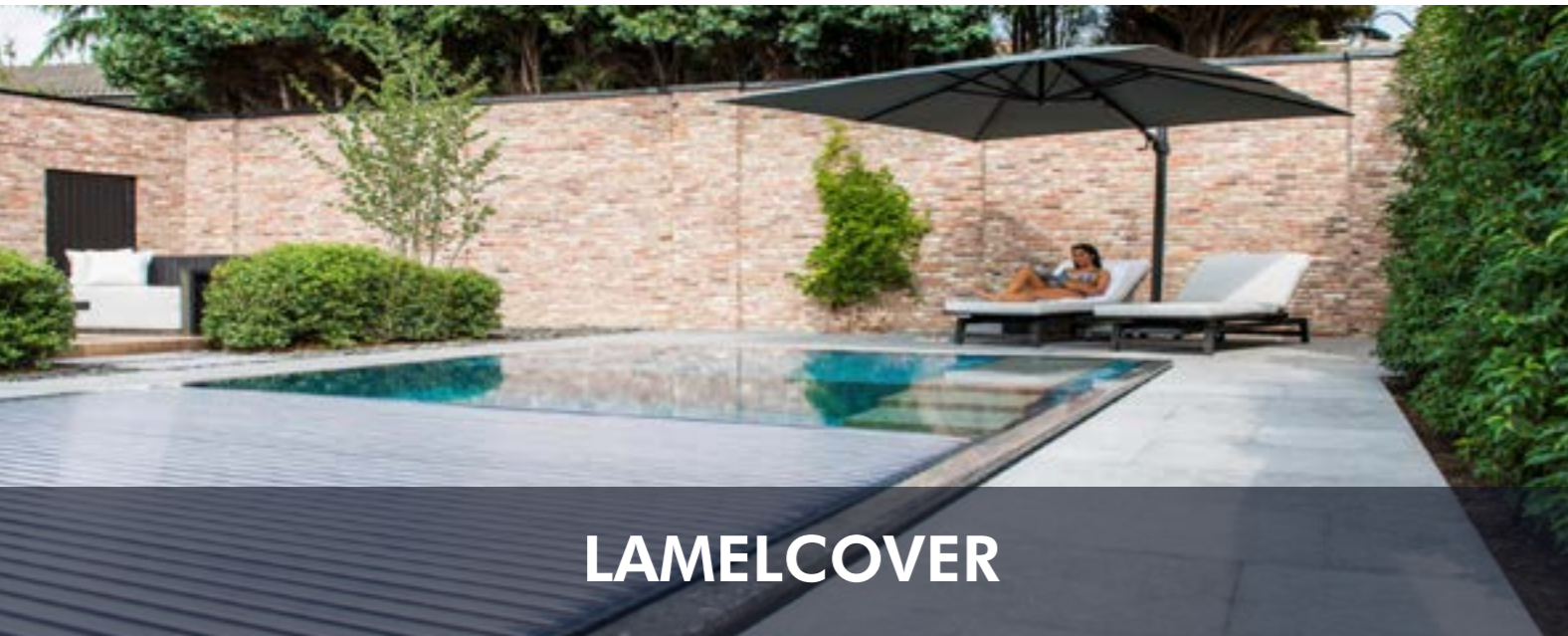
Skinner på den ene side eller begge sider?

I de senere år er der kommet flere og flere pooltagmodeller med kun en skinne på den ene side. Det betyder, at på den side, hvor pooltaget mangler en skinne, kører det på hjul. Disse pooltage er særligt følsomme over for variationer i jorden, samtidig med at de giver den fordel, at der hvor man kommer ind i poolen, behøver man ikke have skinner.

Vores Casablanca Infinity pooltage har skinner på den ene side, Champion har kun én skinne på den ene side ved det største og mindste modul, og Sydney taget har kun én enkelt skinne på den ene side af pooltaget.

Alle vores pooltage har såkaldte "gangvenlige skinner", samtidig hvor ofte vil du gå på skinnerne?





LAMELCOVER

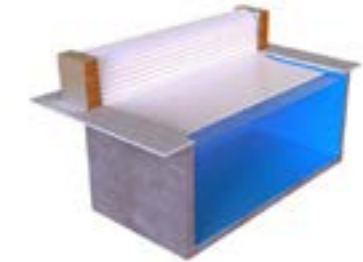
ET SIKKERT LAMELCOVER SKJULER IKKE UDSYNET

Vi tilbyder vores kunder lamelcover af absolut højeste kvalitet. Vælg mellem en over pool enhed eller indbyggede lameller i poolen. Lamelcoveret er klassificeret som et sikkerhedscover og kan klare en voksen på 80 kg, der går over coveret og redder et barn på 20 kg. Udover at lamelcoveret er en sikkerhed for børnene, er det også en økonomisk investering for din pool, da den isolerer godt. Lamellerne indeholder luftkamre, der holder poolvandet varmt. Lamelafdækningen betjenes enten manuelt eller automatisk og fjernbetjening fås som tilbehør. Alt for at gøre det nemmere for vores kunder, der ønsker en stilfuld pool og en smuk udsigt.



Ovenfor pool cover

Ovenfor pool betyder, at lamelcoveret rulles op på en ekstern anordning, der sidder på kanten af poolen. Enheden betjenes manuelt med håndsving eller automatisk med nøgle eller fjernbetjening. Da lamellerne indeholder et luftkammer, flyder de på overfladen af vandet.



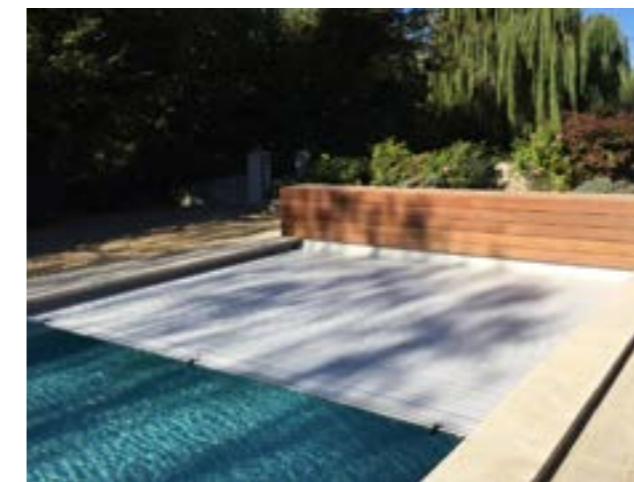
Eco Top

Vores basismodel og en absolut bestseller grundet konkurrencedygtige priser. Den er nem at installere og betjene ved hjælp af en indbygget nøgleafbryder.



Eco Top Solar

Samme populære model som Eco Top, men denne er drevet af solceller og et batteri, så du ikke skal trække strøm til enheden. Sempelthen en selvstændig enhed.



Top Moov

Et moderne og elegant lamelcover, der placeres på den korte side af poolen. Stativet er i rustfrit stål med træfinish, giver den et meget moderne look.



Top Moov Solar

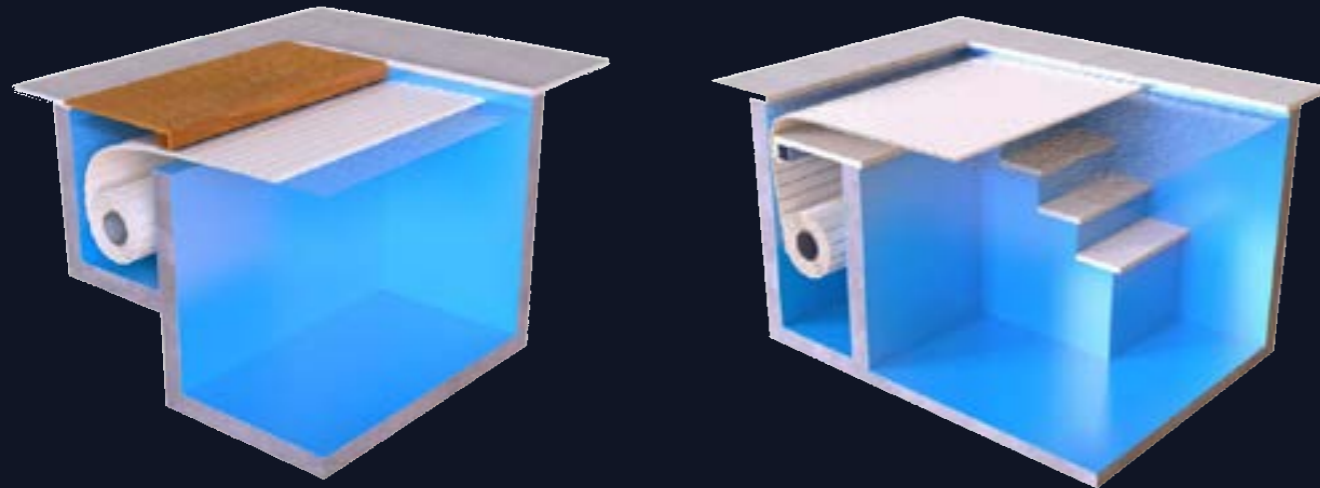
Nogle gange vil man gerne frigøre poolen og så er Top Moov Solar den perfekte variant. Fordi den kører på skinner, kan du lægge enheden væk, når den ikke længere er nødvendig. Når det er tid til at lukke poolen, kan du blot sætte apparatet tilbage på plads og lukke lamellerne. Produktet drives af solcelle og batteri og der er således ikke behov for elektrisk installation til apparatet.





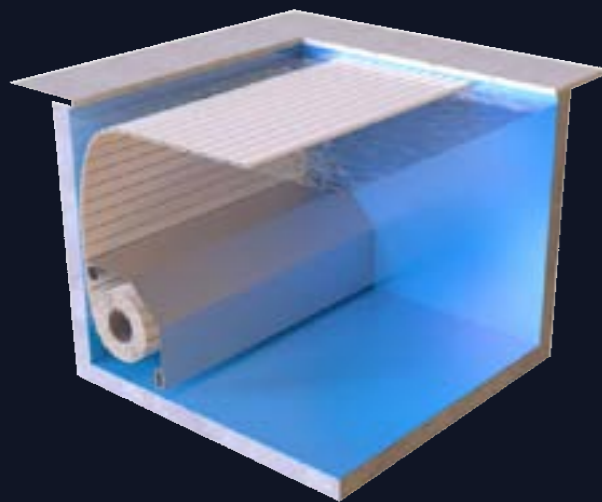
Indbygget montage

Der er udviklet en ny teknologi til at kunne montere coveret skjult inde i poolen. I en sådan installation fastgøres rullen lidt under vandoverfladen, og lamellerne føres ud fra toppen. Dette er en fantastisk måde at skjule rullen og give smukkere rammer ved poolen.



lassic Line

At vælge et indbygget lamelcover er den mest klassiske version af alle. Æstetisk integreret i et separat rum. Valget af endelig finish er op til dig: træ, komposit eller sten. Vi har tænkt på løsninger til bassiner med høj vandstand med specielle beslag og rat.

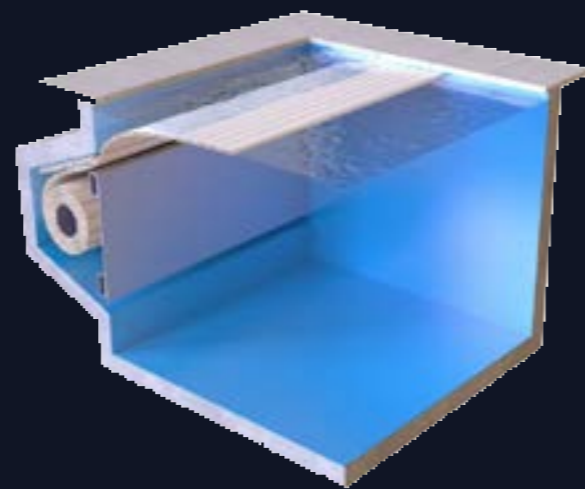


Reno Line

Shelteren er i bunden af poolen. Det giver dig fordelene af at kunne bruge hele poolen. En ideel løsning til renovering. Bænken kan beklædes med mosaikker eller fliser eller vinyler i farver efter eget valg.

Strandlinje

Smukt integreret i det første trin skaber du en lavvandszone, hvor børn kan lege eller slappe af.



I Væg

En praktisk måde at have lamelbeskyttelsen skjult i poolvæggen.





POOLTIME

WWW.POOLTIME.SE

010 - 206 70 60
